



# En psychiatrie à Bellelay

Samedi 16 janvier 2021

de 9h<sup>00</sup> à 14h<sup>00</sup>

Rendez-vous à 9h<sup>00</sup> à la gare de Glovelier

L'aumônerie oecuménique du Pôle santé mentale de l'HJBe nous accueille, le temps d'une matinée, à la clinique psychiatrique de Bellelay, pour un temps de rencontre et de confrontation avec la maladie psychique.

Une matinée avec la présence de Jean-Charles Mouttet, diacre et accompagnant spirituel, pour se laisser bousculer par ces réalités qui interpellent nos valeurs et le sens de la vie.

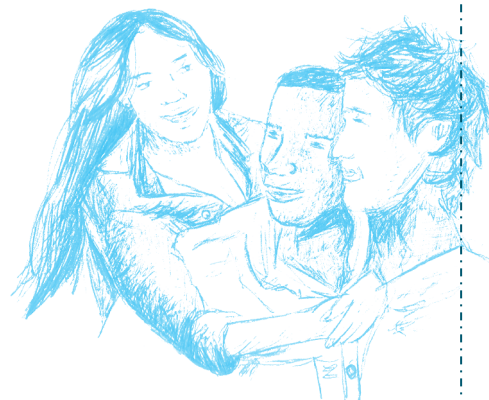
## Quelques infos pratiques

- Max. 12 participants
- Personne de contact :  
M. Bernard Voisard

## Déroulement de la matinée du 16 janvier

- 9h<sup>00</sup> Trajet Glovelier - Bellelay
- 9h<sup>30</sup> Accueil et visite  
Temps de témoignage et de discussion
- 11h<sup>45</sup> Repas offert (ou CHF 5.-)  
Temps de rencontres et de questions  
Trajet Bellelay - Glovelier
- 14h<sup>00</sup> Fin

Inscriptions jusqu'au 20 décembre 2020



## Bulletin d'inscription

A envoyer avant le délai d'inscription à : saoe, Texerans 10, 2800 Delémont

Je m'inscris à l'activité **En psychiatrie à Bellelay**

Nom \_\_\_\_\_ Prénom \_\_\_\_\_  
Rue \_\_\_\_\_ NP/Localité \_\_\_\_\_  
Date de naissance \_\_\_\_\_ Tél \_\_\_\_\_  
@ \_\_\_\_\_ Ecole \_\_\_\_\_  
Signature \_\_\_\_\_  
Signature des parents (pour les mineurs) \_\_\_\_\_

Le saoe décline toutes responsabilités en cas d'accidents lors de ces activités

(Toute annulation à une activité payante peut engendrer des frais.)



# En psychiatrie à Bellelay

Samedi 16 janvier 2021

de 9h<sup>00</sup> à 14h<sup>00</sup>

Rendez-vous à 9h<sup>00</sup> à la gare de Glovelier

L'aumônerie oecuménique du Pôle santé mentale de l'HJBe nous accueille, le temps d'une matinée, à la clinique psychiatrique de Bellelay, pour un temps de rencontre et de confrontation avec la maladie psychique.

Une matinée avec la présence de Jean-Charles Mouttet, diacre et accompagnant spirituel, pour se laisser bousculer par ces réalités qui interpellent nos valeurs et le sens de la vie.

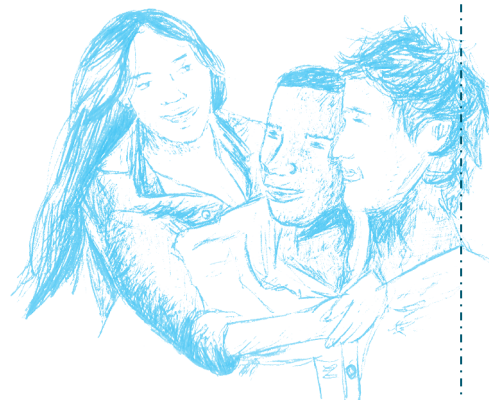
## Quelques infos pratiques

- Max. 12 participants
- Personne de contact :  
M. Bernard Voisard

## Déroulement de la matinée du 16 janvier

- 9h<sup>00</sup> Trajet Glovelier - Bellelay
- 9h<sup>30</sup> Accueil et visite  
Temps de témoignage et de discussion
- 11h<sup>45</sup> Repas offert (ou CHF 5.-)  
Temps de rencontres et de questions  
Trajet Bellelay - Glovelier
- 14h<sup>00</sup> Fin

Inscriptions jusqu'au 20 décembre 2020



## Bulletin d'inscription

A envoyer avant le délai d'inscription à : saoe, Texerans 10, 2800 Delémont

Je m'inscris à l'activité En psychiatrie à Bellelay

Nom \_\_\_\_\_ Prénom \_\_\_\_\_  
Rue \_\_\_\_\_ NP/Localité \_\_\_\_\_  
Date de naissance \_\_\_\_\_ Tél \_\_\_\_\_  
@ \_\_\_\_\_ Ecole \_\_\_\_\_  
Signature \_\_\_\_\_  
Signature des parents (pour les mineurs) \_\_\_\_\_

Le saoe décline toutes responsabilités en cas d'accidents lors de ces activités

(Toute annulation à une activité payante peut engendrer des frais.)